

## Lifting eye nut, grade 80

---

### Product information



Lifting for all lifting directions.

WLL for horizontal lifting is marked on the eye.

... [Read more](#)

---

**Material:** Steel

**Marking:** According to standard, CE-marked

**Temperature range:** -40°C - +200°C

**Finish:** Painted, yellow

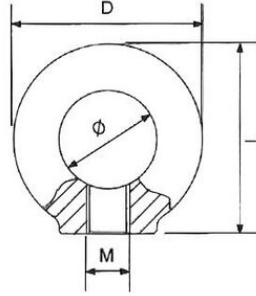
**Standard:** EN 1677-1

**Safety factor:** 4:1



## Lifting eye nut, grade 80

### Blueprint



### Technical data

Part code	WLL ton	Thread mm	Eye diameter mm	Thread pitch mm	D mm	L mm	M mm	ø mm mm	Weight kg
11.40NS8M06	0.4	M6	20	1	36	36	M6	20	0.05
11.40NS8M08	0.8	M8	20	1,25	36	36	M8	20	0.05
11.40NS8M10	1	M10	25	1,5	45	45	M10	25	0.09
11.40NS8M12	2	M12	30	1,75	54	53	M12	30	0.16
11.40NS8M14	3	M14	35	2	63	62	M14	35	0.24
11.40NS8M16	4	M16	35	2	63	62	M16	35	0.24
11.40NS8M20	6	M20	40	2,5	72	71	M20	40	0.36
11.40NS8M24	8	M24	50	3	90	90	M24	50	0.72
11.40NS8M30	12	M30	60	3,5	108	109	M30	60	1.32
11.40NS8M36	16	M36	70	4	126	128	M36	70	2.08
11.40NS8M42	24	M42	80	4,5	144	147	M42	80	3.11
11.40NS8M48	32	M48	90	5	166	168	M48	90	5.02



## Lifting eye nut, grade 80



Size	WLL (t)	WLL (t)	WLL (t)	WLL (t)	WLL (t)	WLL (t)	WLL (t)	WLL (t)	Tightening torque
									Nm
					0 - 45°	45-60°	0 - 45°	45-60°	
M6	0,4	0,15	0,8	0,3	0,21	0,15	0,32	0,23	3,5
M8	0,8	0,32	1,6	0,64	0,448	0,32	0,672	0,48	8
M10	1	0,4	2	0,8	0,56	0,4	0,84	0,6	16
M12	2	0,75	4	1,5	1,05	0,75	1,58	1,13	28
M14	3	1,2	6	2,4	1,68	1,2	2,52	1,8	70
M16	4	1,5	8	3	2,1	1,5	3,15	2,25	70
M20	6	2,3	12	4,6	3,22	2,3	4,83	3,45	135
M24	8	3,2	16	6,4	4,48	3,2	6,72	4,8	230
M30	12	4,5	24	9	6,3	4,5	9,45	6,75	465
M36	16	7	32	14	9,8	7	14,7	10,5	814
M42	24	9	48	18	12,6	9	18,9	13,5	1304
M48	32	12	64	24	16,8	12	25,2	18	1981