

Подемен адаптер за пренос на пластмасови варели с мотокар 0.45 т

Информация за продукта



Подемен адаптер за мотокар с регулируеми челюсти, подходящ за пренос на пластмасови варели. Разстояние между челюстите 450, 465 и 560 мм.

Не е подходящ за стоманени варели!

... [Read more](#)

Особености: Отвори за вилиците 140 x 30 мм

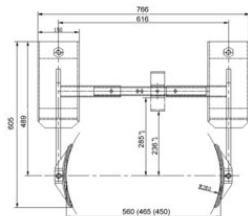
Материал: Стомана

Маркировка: CE - маркировка

Покритие: Боя, жълта

Подемен адаптер за пренос на пластмасови варели с мотокар 0.45 т

Чертеж



Технически данни

Продуктов номер	WLL тон	Тегло кг
TYNNTRUMU	0,45	19